

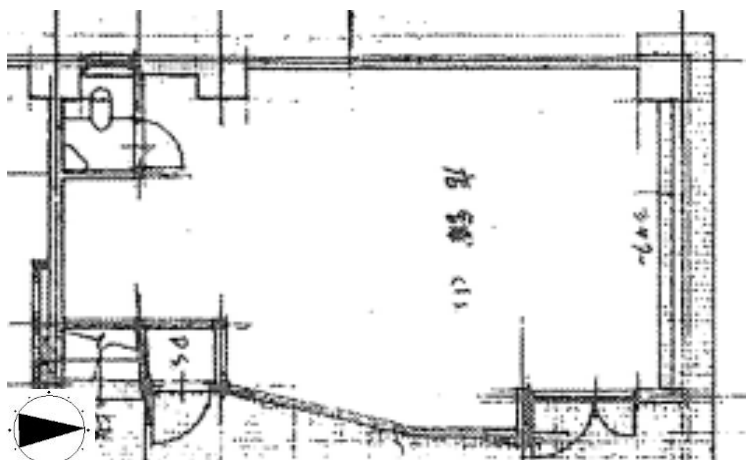
BIG BEAR WASEDA

<<周辺環境>>

- セブン-イレブン 早稲田店 徒歩 1分
- イトーヨーカドー 食品館 早稲田店 徒歩 5分
- デニーズ 新宿山吹町店 徒歩 7分
- 早稲田大学 早稲田キャンパス 徒歩 6分

<<交通>>

- 東京外口東西線 早稲田駅 徒歩 6分
- 都営大江戸線 牛込柳町駅 徒歩 12分
- 東京外口有楽町線 江戸川橋駅 徒歩 11分



■ 図面と現況が相違する場合は現況優先とさせていただきます。



<101号室(店舗)>

- ・面積: 37.18㎡
- ・賃料: 月額302,500円(税込)
- ・共益費: 月額16,500円(税込)
- ・保証金3ヶ月 / 礼金1ヶ月
- ・早大通り沿い一階路面店舗!

【物件概要】

物件名 / BIG BEAR WASEDA
 所在地 / 東京都新宿区早稲田鶴巻町555-18
 構造規模 / 鉄筋コンクリート造陸屋根5階建築
 築年月 / 昭和55年11月 築
 礼金 / 賃料1ヵ月分
 敷金 / 賃料3ヵ月分(飲食の場合、3ヶ月追加)
 火災保険 / 要加入
 契約期間 / 3年間(定期借家契約)
 鍵交換費用 / 賃借人負担
 駐輪場 / 1台まで無料
 保証会社 / 原則加入

※飲食可! 重飲食応相談!!
 ※現況スケルトン。(退去時は現況と同等に。)

東京都知事免許 (3) 第 91374 号 〒101-0021 東京都千代田区外神田五丁目2番5号 フロンティア外神田ビル

株式会社フロンティアグループ TEL: 03-5817-8933
 FAX: 03-5817-8922

客付会社様へ
AD200

■取引態様
 貸主
 ■情報公開日
 R2.3.3

■手数料	貸主	0%	借主	100%
■手数料	客付	0%	貸主	100%
担当: 金田・久保井				